

PROJEKT

ŚWIĘTOKRZYSKI TRANSFER WIEDZY biznes dla nauki - nauka dla biznesu

OKRES REALIZACJI:

kwiecień 2013 r. - luty 2015 r.

CELE PROJEKTU:

- wzmocnienie współpracy nauki i biznesu
- podniesienie innowacyjności i konkurencyjności przedsiębiorstw woj. świętokrzyskiego
- zwiększenie doświadczenia biznesowego naukowców

ŹRÓDŁA FINANSOWANIA:

Unia Europejska

Europejski Fundusz Społeczny

Program Operacyjny Kapitał Ludzki

Działanie 8.1 Transfer wiedzy

Poddziałanie 8.2.1 Wsparcie dla współpracy

sfery nauki i przedsiębiorstw



Lider projektu:



STAROPOLSKA IZBA PRZEMYSŁOWO-HANDLOWA

ul. Sienkiewicza 53, 25-002 Kielce

tel./fax: 41/ 368 02 78

email: info@izbainnowacji.pl

www.siph.com.pl



Partner projektu:



POLITECHNIKA ŚWIĘTOKRZYSKA

al. Tysiąclecia Państwa Polskiego 7, 25-314 Kielce

Budynek A, pok. 18 C

tel. 41/34 24 319

www.tu.kielce.pl

REGIONALNA PLATFORMA WSPÓŁPRACY NAUKI I BIZNESU

www.izbainnowacji.pl



KAPITAŁ LUDZKI
NARODOWA STRATEGIA SPÓJNOŚCI



ŚWIĘTOKRZYSKIE BIURO
ROZWOJU REGIONALNEGO

UNIA EUROPEJSKA
EUROPEJSKI
FUNDUSZ SPOŁECZNY



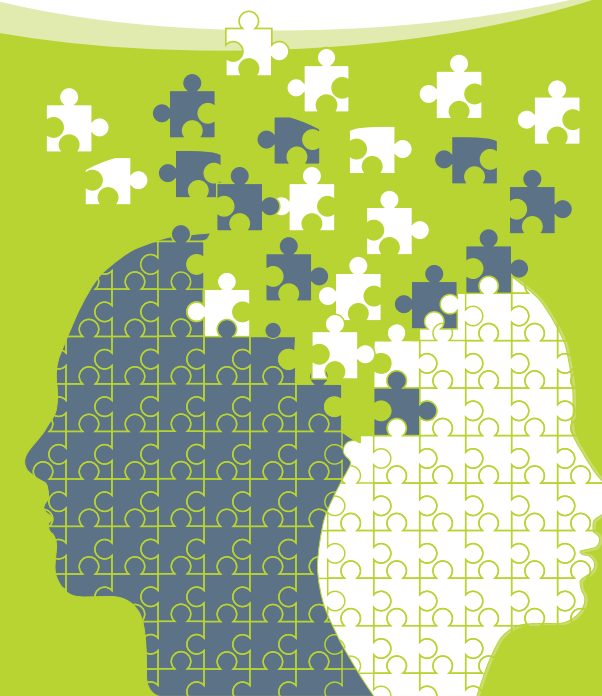
Projekt współfinansowany ze środków Unii Europejskiej
w ramach Europejskiego Funduszu Społecznego



STAROPOLSKA IZBA
PRZEMYSŁOWO-HANDLOWA

ŚWIĘTOKRZYSKI TRANSFER WIEDZY

biznes dla nauki - nauka dla biznesu



www.izbainnowacji.pl

NAUKA

STAŻE DLA PRACOWNIKÓW FIRM NA POLITECHNICE ŚWIĘTOKRZYSKIEJ



Politechnika Świętokrzyska

Wzmocnienie współpracy
nauki i biznesu

DLA KOGO?

- przedsiębiorcy i pracownicy firm mikro, małych, średnich i dużych z woj. świętokrzyskiego

CZAS TRWANIA:

do 6 miesięcy

REZULTATY:

Zaangażowanie 7 pracowników firm w prace badawcze, z wykorzystaniem nowoczesnej bazy technicznej i laboratoryjnej współfinansowanej ze środków Unii Europejskiej.

KORZYŚCI:

- dostęp do najnowszych osiągnięć nauki, rozwiązań technologicznych i produktowych,
- możliwość wykorzystania zdobytej wiedzy w praktyce



BIZNES

STAŻE DLA PRACOWNIKÓW NAUKOWYCH, NAUKOWO-DYDAKTYCZNYCH I DYDAKTYCZNYCH W PRZEDSIĘBIORSTWACH

Konkurencyjna pozycja
na rynku pracy

DLA KOGO?

- pracownicy naukowci, naukowo-dydaktyczni i dydaktyczni,
- mikro, małe, średnie i duże przedsiębiorstwa z województwa świętokrzyskiego

CZAS TRWANIA:

do 8 miesięcy

REZULTATY:

20 pracowników naukowych, naukowo-dydaktycznych i dydaktycznych odbędzie staże w firmach.

KORZYŚCI:

- doświadczenie i praktyczna wiedza o funkcjonowaniu gospodarki,
- udoskonalenie procesów produkcyjnych i organizacyjnych w firmie,
- zwiększenie konkurencyjności przedsiębiorstwa



PRAKTYKA

TYMCZASOWE ZATRUDNIENIE WYSOKO WYKWALIFIKOWANEGO PERSONELU W MIKRO, MAŁYCH I ŚREDNICH FIRMACH

Zwiększenie innowacyjności
świętokrzyskich firm

DLA KOGO?

- mikro, małe i średnie przedsiębiorstwa z województwa świętokrzyskiego,
- wysoko wykwalifikowany personel (oznacza badaczy, inżynierów, projektantów i osoby odpowiedzialne za marketing, posiadające wyższe wykształcenie i min. 5-letnie odpowiednie doświadczenie zawodowe).

CZAS TRWANIA:

do 8 miesięcy

REZULTATY:

10 firm zatrudni wysoko wykwalifikowanych ekspertów.

KORZYŚCI:

- możliwość wygenerowania procesu zmian poprzez zastosowanie innowacyjnych rozwiązań w biznesie

